



Wohlfühlen wie zu Hause

IM HERZEN SCHLEDEHAUSEN'S

DER NATUR NAHE

Das Atrium des Hauses wird schnell zum Lieblingsplatz der BewohnerInnen. Hier haben sie die Möglichkeit, sich selbständig außerhalb der Einrichtung zu bewegen. Der Bewegungsgrad wird erhöht, innen und außen verschmelzen, Jahreszeiten werden sinnlich erlebbar. Parallel dazu kann die barrierefrei zugängliche großzügige Dachterrasse genutzt werden, die auch für unsere bettlägerigen BewohnerInnen eine wertvolle Verbindung zur Natur darstellt. Auf diese Weise kann bei den BewohnerInnen das Drinnen/Draußen-Erlebnis gefördert werden.



REIZVOLLE UMGEBUNG

Das Haus am Bredberg liegt im Luftkurort Schledehausen im Landkreis Osnabrück direkt gegenüber dem Kurpark des Ortes. Die gepflegte Parkanlage mit altem Baumbestand und Bänken lädt zu Spaziergängen oder zum Verweilen ein.

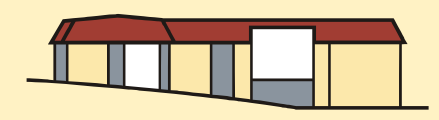
GUTE VERKEHRSANBINDUNG

Schledehausen gehört zur Gemeinde Bissendorf, einem beschaulichen Ort in der reizvollen Landschaft des Osnabrücker Landes mit ca. 2.900 Einwohnern. Typisch sind die attraktiven Fachwerkhäuser und historischen Gebäude, darunter das Wasserschloss Schelenburg. Die Verkehrsanbindung zur attraktiven Stadt Osnabrück wird über die Buslinie 393 ermöglicht. Die Haltestellen liegen unmittelbar in der Nähe des Haus am Bredberg.



VON MENSCHEN FÜR MENSCHEN

Bei uns steht der Mensch im Mittelpunkt. Wir, die Geschäftsleitung, Familie Calmer und Familie Sachse-Onken, sowie unser gut ausgebildetes und liebevolles Team fühlen uns rund um die Uhr für Sie und Ihr Wohlbefinden verantwortlich.

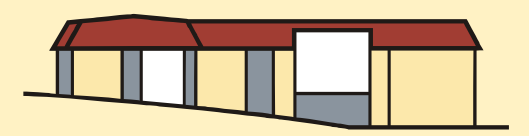


HAUS AM BREDBERG

Senioren- und Pflegeeinrichtung

Haus am Bredberg GmbH
 Senioren- & Pflegeeinrichtung
 Am Bredberg 2
 49143 Bissendorf-Schledehausen
 T: 0 54 02 | 98 408-0
 F: 0 54 02 | 98 408-10
www.haus-am-bredberg.de

Artwork by Werbeatelier Strombach, Bad Essen



HAUS AM BREDBERG

Senioren- und Pflegeeinrichtung



Sich zu Hause fühlen

In der Senioren- und Pflegeeinrichtung „Haus am Bredberg“ finden Sie einen Ort, an dem Sie sich zu Hause und sicher fühlen können. Gemeinsam mit anderen leben Sie bei uns so selbstbestimmt und aktiv wie möglich und gleichzeitig mit aller pflegerischer und therapeutischer Hilfe, die Sie individuell benötigen.

So selbstständig wie möglich

Unser Ziel ist es, die durchaus noch vorhandenen Fähigkeiten unserer BewohnerInnen mit Hilfe geeigneter Maßnahmen zu stabilisieren und zu fördern. So werden Sie in die Lage versetzt, ihren Tagesablauf frei zu bestimmen und nach eigenem Vermögen sinnvoll zu gestalten. Gleichzeitig übernehmen wir Pflege, Betreuung und Versorgung vollständig und auf Dauer, wann immer dies individuell erforderlich ist. So können Sie auch mit vorübergehenden oder irreversiblen Behinderungen ein erfülltes Leben in der Gemeinschaft führen.



Großzügige, helle Zimmer

Wir möchten, dass Sie sich bei uns ganz zu Hause fühlen und bieten Ihnen:

- Großzügige Einbettzimmer
- Geräumige Zweibettzimmer, ideal für Ehepaare
- Separates Badezimmer mit rollstuhl- und rollatorgerechter Dusche und WC
- Grundmöblierung vorhanden – kann jedoch durch eigene Möbel und persönliche Dinge ergänzt oder teilweise ersetzt werden
- Satellitenanschluss für TV/Radio
- Telefonanschluss möglich
- Lichtruf- und Signalanlage



Abb.: Beispiel eines Einbettzimmers

Aktiv älter werden

Das „Haus am Bredberg“ wurde im Jahr 2007 errichtet und entspricht baulich und technisch aktuellsten Standards. Bei der Ausstattung wurde Wert auf Großzügigkeit, Wohnlichkeit, Licht und freundliche Farben gelegt.

Zu jedem der drei Wohnbereiche gehört ein großer, heller Speisesaal mit integrierter Wohnküche, in dem täglich gemeinsam gegessen werden kann. Darüber hinaus können die BewohnerInnen hier auch Mahlzeiten, Imbisse oder Getränke selbst zubereiten.

Ruhe oder Gemeinschaft möglich

Der Speise- und Aufenthaltsraum mit Sitzgruppen, TV, Video und CD-Player lädt zu Spiel und kommunikativem Austausch mit der Gruppe ein. Im Foyerbereich der Einrichtung und im hauseigenen „Café-Zeit“ können Angehörige und Besucher empfangen oder auch auf Wunsch Geburtstage oder Familienfeiern ausgerichtet werden.

Darüber hinaus verfügt das Haus über eine hauseigene Großküche. Dabei legen wir großen Wert auf die Zubereitung von altersgerechten, täglich frischen und saisonalen Speisen.



Freizeitangebot

- Koch- und Backgruppe
- gemeinsames Basteln und Gesellschaftsspiele
- Altersgymnastik / Gedächtnistraining
- musikalische Betreuung
- Maltherapie
- Hundetherapie
- Zeitungsrunde
- Besuchsdienste der örtlichen Kirchengemeinden
- regelmäßige kirchliche Hausandachten
- Einbindung in den örtlichen Seniorenkreis und deren Veranstaltungen
- und vieles mehr